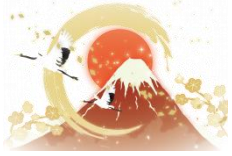


1月 ふれあいルーム便り

通所介護・地域密着型認知症対応型通所介護

医療法人社団芙蓉会 デイサービス ふれあいルーム

2021年1月15日 No.304



新年のご挨拶

医療法人社団 芙蓉会 理事長 四ヶ所 大



あけましておめでとうございます。皆様におかれましては輝かしい新春をお迎えのこととお慶び申し上げます。

普通に生活できることがどれだけ幸せな事なのか、改めて身に染みているコロナ第三波の真っ只中ですが、欧米諸国ではワクチンの開発も進み、一部の国では既に接種も開始されております。一年前の今頃は、この現況を想像すらしませんでした。一年後もまた、想像を超える未来にできるかもしれません。効果に疑問を呈する専門家もいますが、検証を速やかに行い、国民の安全に繋がっていただきたいと願います。

さて今年の四月には、三年毎に実施される介護保険報酬改定が控えております。プラス改定とも予想されていますが、コロナ禍の影響でダメージを受けている業界全体に対して、どこまでの特効薬となるのか、期待したいところです。継続事項である、自立支援の取り組み強化、地域ケアシステムの推進、介護人材の確保等の他に、昨今の状況から、感染症や災害への対応力強化という項目が加わりました。

感染症対策にはどのような手法が適切なのか。今一度、基本に立ち返る必要があると思います。度々発生する自然災害には、いつ発生してもおかしくないという認識を、常に持ち続ける事が重要と感じております。

また、今回の改定には「テクノロジーの活用」も加わっています。数年前、センサーによる見守りシステムをいち早く導入した有料老人ホームを見学し、当法人への導入に期待を寄せていました。実用化に向け、再度検討していく予定です。本年も、三方良しの精神を見習い、ご利用者、スタッフ、地域の皆様の期待に応えられるように、さらなるサービスの向上に努める所存です。芙蓉会のご利用者皆様には、人数制限、面会中止等々ご迷惑をおかけする事態が続いております。今後も現況が続く限り、感染拡大防止と皆様の安全を最優先し、細心の注意を払って対策に努めて参ります。ご理解とご協力の程お願い申し上げます。皆様のご健康とご多幸をお祈りし、新年の挨拶とさせていただきます。

壁制作



新春にふさわしい獅子のいろいろな表情が楽しめます。個性豊かな獅子達です。

12/24 木

感染予防対策をしながら、クリスマス会を開催しました。クイズ・ビンゴゲーム・プレゼント贈呈のプログラムで行いました。クリスマスの雰囲気を少しでも感じていただけたら嬉しいです。



『皆様メリークリスマス〜』
早乙女サンタ&富川トナカイ
の登場で盛り上がりました。



司会・進行は竹村スタッフ



MENU

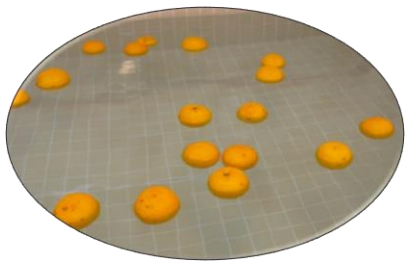
- ・エビピラフ
- ・コンソメスープ
- ・フライドチキン
- （付）
- ・マッシュポテト
- ・サラダ菜
- ・かにサラダ
- ・カップデザート



柚子湯 ぽっかぽか

心も体もあたたまる

風邪をひかないよう
に願いを込めて、冬
に合い合わせて2日間
行いました。



新入職員自己紹介

介護職 かも ゆきえ
鴨野 幸恵

昨年12月より勤務させていただいております。
介護職としての経験年数は10年以上となりますが、
デイサービスでの勤務は初めてです。早く皆様のお役
に立てるよう努めて参ります。
どうぞよろしくお願い致します。



医療法人社団芙蓉会
ふれあいルーム



042-788-3302



042-788-3303

〒194-0005 東京都町田市南町田3-43-1 FAX 番号が変わりました。

ご利用日のご案内

月曜～土曜日、祝祭日
9:30～16:40
日曜日はお休みです。